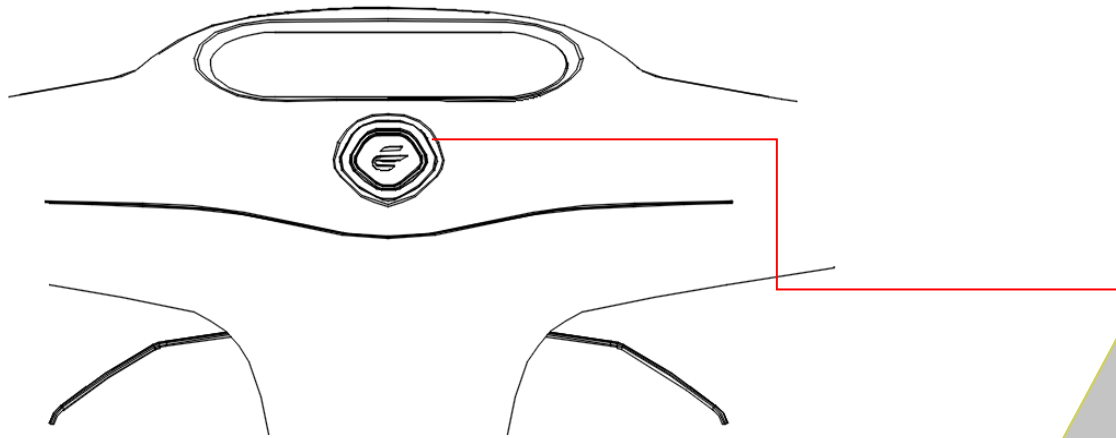


### 3.1.3 Botón de Inicio

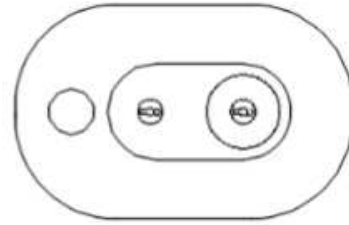
Después de encender el scooter con la Llave de Contacto o Mando a Distancia o aplicación ECOOTER APP, el scooter y el Botón de Inicio “E” se encenderán y se pondrá en modo Parking “P” (en la pantalla). Pulse el botón de Inicio “E”, y el scooter se pondrá en modo Conducción “READY” (en la pantalla) y desde entonces ya se podrá utilizar el puño del acelerador.



Esta luz de LOGO “E” estará encendida después de encender el scooter.

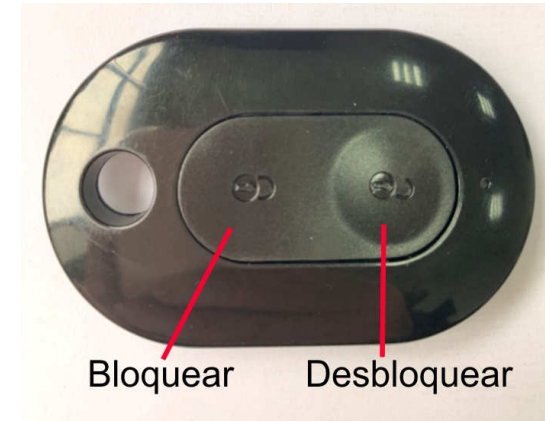
### 3.1.4 Mando a Distancia

Utilizamos un mando a distancia para apagar o encender fácilmente el scooter simplemente pulsando los dos botones de la parte delantera del control remoto a menos de 10 metros.



Lado Delantero

Encender:



Bloquear

Desbloquear

1. Cuando el scooter está en estado apagado, pulse el botón “desbloquear” del mando a distancia para encender el scooter.
2. Cuando el faro, la luz trasera parpadean y el sonido suena, el tablero de instrumentos se ilumina, significa que el scooter se está encendiendo.

Apagar:

1. Cuando el scooter esté encendido, pulse el botón “bloquear” del mando a distancia, una sola vez, para apagar el scooter.
2. Cuando el faro, la luz trasera parpadean y el sonido suena, las luces del tablero de instrumentos se apagan, significa que el scooter se está apagando.

Alarma - Conectar/Desconectar la Alarma:

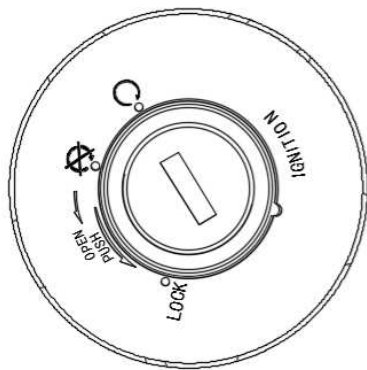
1. Cuando el scooter esté en estado apagado, pulse de nuevo el botón “bloquear” del mando a distancia, para activar la alarma. Una vez conectado si se mueve el scooter o manillar, saltará la alarma.

2. Para desconectar la Alarma, pulse el botón “desbloquear” del mando a distancia.

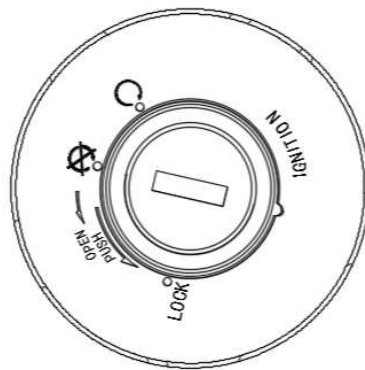
Advertencia
* Al apagar el scooter, si se pulsa dos veces el botón “bloquear” del mando a distancia, también se activará la alarma. Y con cualquier movimiento saltará la alarma. Para desactivarla pulse el botón “desbloquear”.

Advertencia
* Si salta la alarma, no desconecte la batería, pues seguirá sonando. Para apagar la alarma, mantenga la batería conectada y utilice el mando a distancia pulsando el botón “desbloquear” (encender) del mando.

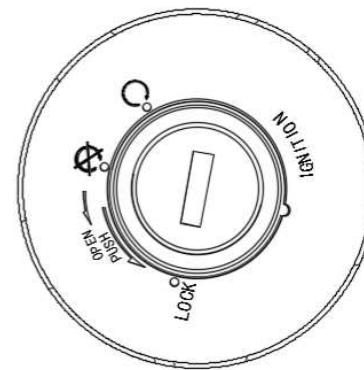
### 3.1.5 Cerradura de Contacto



ON (Encendido)



OFF (Apagado)



LOCK

La posición de la llave	Función	¿Se puede sacar la llave?
Posición LOCK	El manillar está bloqueado, el motor y las luces no pueden usarse	Si
Posición OFF	El motor y las luces no pueden usarse	Si
Posición ON	El motor y las luces pueden usarse	No